



**Entnahmestelle**  
**EU13-BV-40-2,5-M-M-G1/2**

### Produktmerkmale

- Entnahmestelle mit Kugelhahn, Membran-Druckregler und Wandhalterung
- Für nicht-korrosive technische Gase
- Einstufige Bauart mit hoher Regelgenauigkeit
- Zentralfilter im Druckregler
- Sicherheitsmanometer gemäß DIN ISO 5171
- Druckregler mit integriertem Abblaseventil zum Schutz der Armatur

### Achtung:

Für die Druckregler vom Typ U13 werden spezielle Ausgangverschraubungen mit Schnüffelbohrung benötigt. Nur mit diesen Verschraubungen ist eine einwandfreie Funktion gewährleistet.  
Siehe: Datenblatt "Fittings"

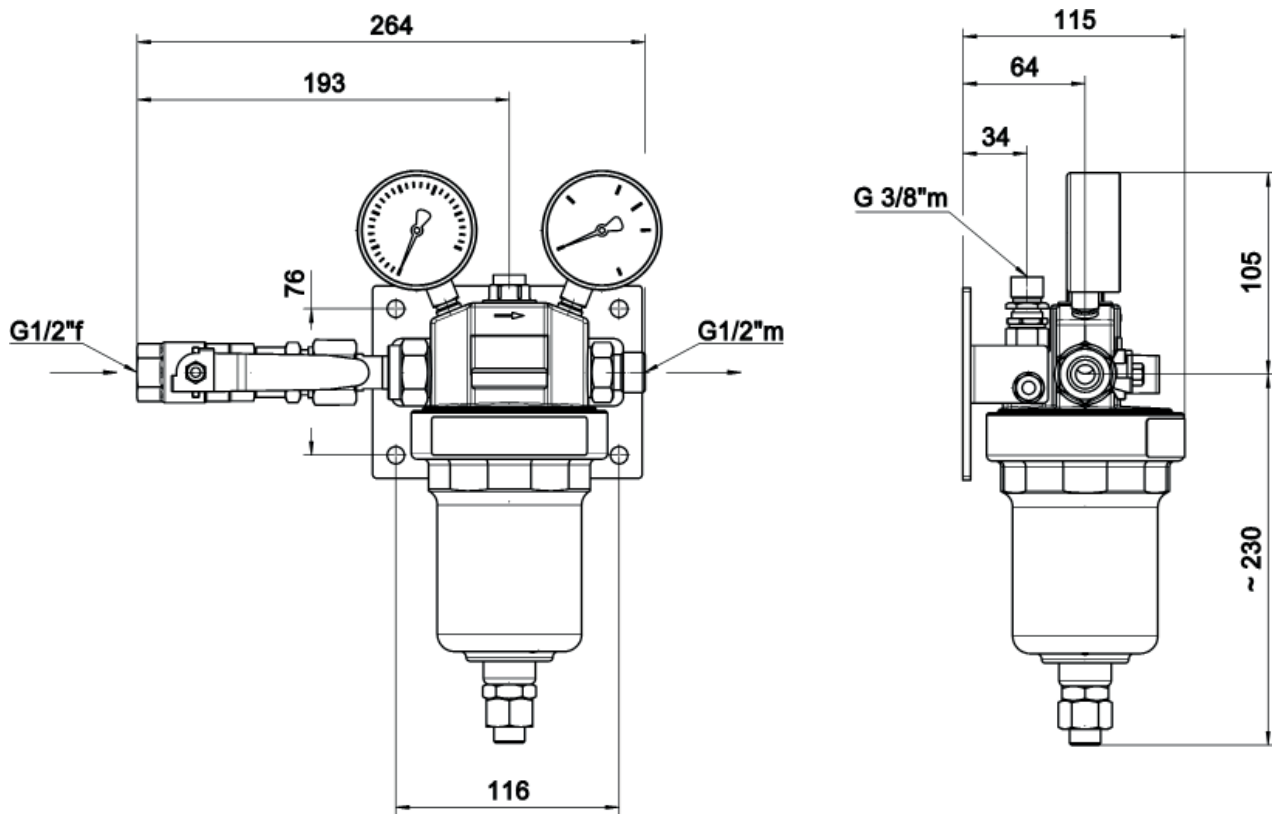
### Technische Daten

<b>Typ</b>	einstufig
<b>Durchflussmenge Q</b>	max. 200 m <sup>3</sup> /h
<b>Vordruck P<sub>1</sub></b>	max. 40 bar
<b>Hinterdruck P<sub>2</sub></b>	max. 2,5 / 4 / 10 bar
<b>Werkstoffe</b>	
Gehäuse:	Messing
Federdeckel:	Alu, pulverbeschichtet
Ventilsitz:	PA
Membrane:	NBR
<b>Anschlüsse</b>	
Eingang:	G 1/2" innen
Ausgang:	G 1/2" außen
Manometerports:	G 1/4" innen
Ausgang Abblaseventil:	G 3/8" außen
<b>Betriebstemperatur</b>	-20°C bis +60°C
<b>Leckrate</b>	≤10 <sup>-4</sup> mbar l/s He
<b>Gewicht</b>	ca. 5,3 kg

### Leistungskennzahlen und Hinterdrücke zur Ermittlung von Durchflussmengen für Entnahmestellen EU13

Baureihe EU13		max. P <sub>2</sub> : 1,5 ... 4 bar	max. P <sub>2</sub> : 5 ... 10
Typ		P	P
Leistungskennzahl für P <sub>1</sub> = 40 bar	L <sub>5</sub> (5% Druckabfall)	4	4,5
	L <sub>10</sub> (10% Druckabfall)	5,5	6
	L <sub>max</sub>	7	7,5
Hinterdruckschwankungen [%] bezogen auf Vordruckschwankung		1	1,25

## Abmessungen und Anschlüsse



Bestellangaben: Entnahmestelle der Baureihe EU13

**EU13 - BV - 40 - 10 - M - M - G1/2 - NFG**

### Vordruckbereich $P_1$

40 max. 40 bar

### Hinterdruckbereich $P_2$

2,5 max. 2,5 bar

4 max. 4 bar

10 max. 10 bar

### Gasart

**NFG** nicht brennbare Gase

**FG** brennbare Gase

**O2** Sauerstoff