

Contenu

	Page
1 Utilisation	
1.1 Utilisation conforme au domaine d'application	1
1.2 Utilisation non conforme au domaine d'application	1
2 Montage	2



1 Utilisation

1.1 Utilisation conforme

- La robinetterie du point de prélèvement est destinée au prélèvement de gaz spéciaux et de gaz résiduels.
- Cette robinetterie doit être uniquement utilisée pour la nature de gaz pour laquelle la première mise en service est intervenue et pour laquelle elle est identifiée.

1.2 Utilisation non conforme au domaine d'application

- La robinetterie ne doit pas être exposée à des températures ambiantes inférieures à -30 °C et supérieures à +60 °C.
- Types de gaz non appropriés
- Ne pas utiliser les points de prélèvement pour des gaz en phase liquide.

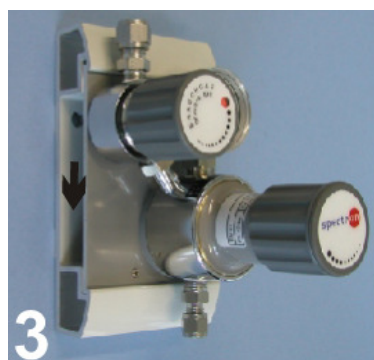
2 Montage

Avant le montage des différents composants, contrôler le parfait état des filetages et des joints des raccords.

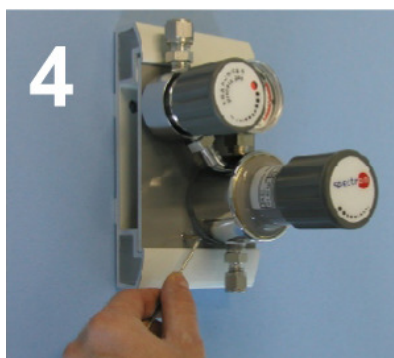
- 2.1 Fixer au mur le râtelier à l'aide des deux vis jointes Ø 8x60.



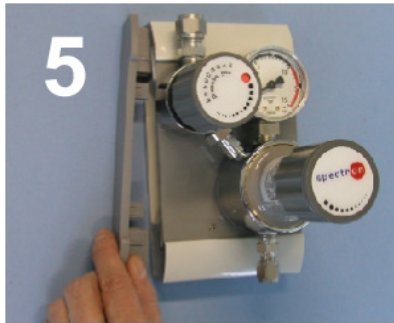
- 2.2 Glisser depuis le bas la platine de robinetterie dans la rainure supérieure (Fig. 2), l'insérer dans la platine et la laisser descendre dans la rainure inférieure (Fig. 3).



- 2.3 Bloquer la platine de robinetterie en serrant la vis à six pans creux.(Fig. 4).



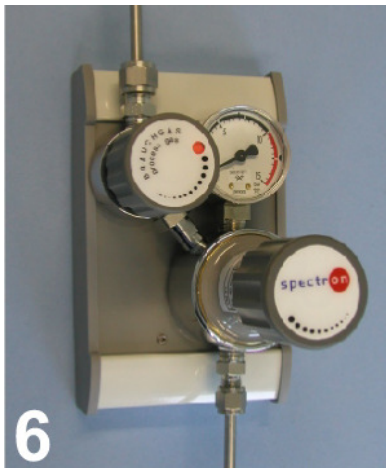
2.4 Monter les parties latérales sur le râtelier (Fig. 5)



2.5 Envelopper dans le sens horaire le raccord NPT de la vanne d'arrêt ou le filetage conique 1/4 - 18 NPT du régulateur de ruban de téflon (PTFE) (5 à 10 tours). Laisser libre alors le premier pas de filetage. Visser les éléments de manière étanche aux gaz.

2.6 Monter le raccord du tuyau d'alimentation ou d'évacuation de gaz dans le raccord à bague de serrage de la vanne d'arrêt.

- Enfoncer jusqu'à la butée, dans le raccord vissé, le tuyau exempt de bavures.
- Serrer l'écrou-raccord à la main.
- A l'aide d'une clé, serrer l'écrou-raccord d'un tour et 1/4, en contrant à l'aide d'une seconde clé.

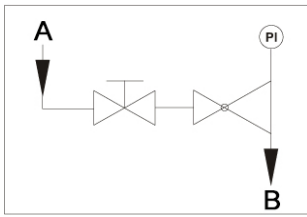


Pour un raccordement sûr de flexibles en plastique à l'aide de raccords vissés ou pincés, il convient d'utiliser des douilles de soutien.

Les flexibles tirés sur des embouts doivent être fixés à l'aide de colliers. Vérifier la capacité d'utilisation (pression nominale).

2.7 Après raccordement au réseau de fluides, vérifier l'étanchéité de tous les raccords démontables. A l'aide de spectromètres de masse à l'hélium par ex. Avant la mise en service, balayer le point de prélèvement à l'aide de gaz inerte sec, notamment en cas d'utilisation de gaz corrosifs (balayage de la montée en pression 5 à 10 fois).

Schéma



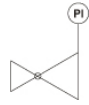
A : Entrée

B : Sortie

Légende



Vanne d'arrêt



Points de prélèvement
régulateur de pression