

# Spectrotec



**Centrale de détente BT2000  
pour gaz industriel pour  
des pressions jusqu'à 300 bar**

# Centrale de détente BT2000

spectro **tec**



BT2000-2X2, Centrale de détente avec un inversion manuelle assemblé avec 2 extensions individuelles



Centrale de détente avec inversion semi-automatique



BT2000-1, Poste mural de détente simple 1X1 (détendeur de type piston)

## BT2000 Centrale de détente

### Caractéristiques

- Centrale fixable sur un mur
- Pour gaz industriel non corrosif
- Conception ergonomique
- Modulaire peut être étendue à 2 X 2, 2X 3 ... bouteilles
- Filtre sur la vanne d'entrée du gaz process
- Filtre à l'entrée du détendeur
- Détendeur d'une grande précision
- Indication ouverture / fermeture sur le volant de la vanne
- Vannes d'arrêt et de purge de chaque côté de la centrale
- Purgeur de gaz répondant à la norme DIN EN562
- Platine murale en inox
- Conçu pour une installation facile
- Testée pour une utilisation avec de l'oxygène
- Pression d'entrée possible jusqu'à 300 bar
- Différents modèles disponibles : 1 bouteille, inversion manuelle ou automatique
- Pour des pressions de sortie de 50 à 100 bar le(s) détendeur(s) sont à piston

### Données techniques

<b>Type:</b>	Simple détente
<b>Pression d'entrée P<sub>1</sub>:</b>	max. 300 bar
<b>Pression de sortie P<sub>2</sub>:</b>	max. 10/20/50/100 bar
Pour modèles 2U:	8-12 bar / 17-23 bar / 46-54 bar / 95-105 bar
<b>Matériaux:</b>	
Corps:	Laiton
Membrane (P <sub>2</sub> up to 20 bar):	EPDM
Piston (P <sub>2</sub> > 20 bar):	Laiton
Siège du clapet du détendeur:	PAI I
Support mural:	Acier inoxydable
Filtre de la vanne d'entrée:	Bronze fritté
Filtre du détendeur:	Inox fritté 316L
<b>Débit:</b>	voir tableau
<b>Raccords:</b>	d'entrée: AFNOR C
	sortie: 1/4 -18 NPT interne
	purgeur de gaz: 1/8 -27 NPT interne
<b>Échelle de température:</b>	-30°C to +60°C
<b>Taux de fuite:</b>	< 10 <sup>-3</sup> mbar l/s He
<b>Poids:</b>	
BT2000-1/-2/-2U:	3.7 / 5.5 / 7.5 kg
Extensions:	1.1 kg (per piece)

# Centrale de détente BT2000



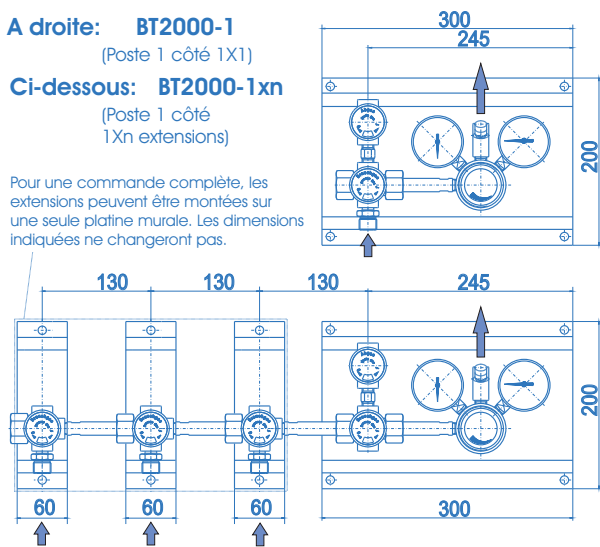
## A droite: BT2000-1

(Poste 1 côté 1X1)

## Ci-dessous: BT2000-1xn

(Poste 1 côté  
1Xn extensions)

Pour une commande complète, les extensions peuvent être montées sur une seule platine murale. Les dimensions indiquées ne changeront pas.



## Débit en fonction de la pression pour une centrale BT2000:

Oxygène Pression d'entrée (P <sub>1</sub> ) [bar]	Débit (V <sub>n</sub> ) [m <sup>3</sup> /h] pour une pression de sortie (P <sub>2</sub> ) [bar]			
	1	2,5	4	10
40	15	30	40	50
20	15	20	25	30
10	15	15	15	--
5	10	10	10	--

Les débits pour d'autres pression de sortie peuvent être trouvés dans les fiches de données n° 770 51 409 (Diagrammes et caractéristiques techniques)  
BT2000: L<sub>10</sub> = 2.5

Pour d'autres gaz le débit doit être multiplié par les coefficient suivant:

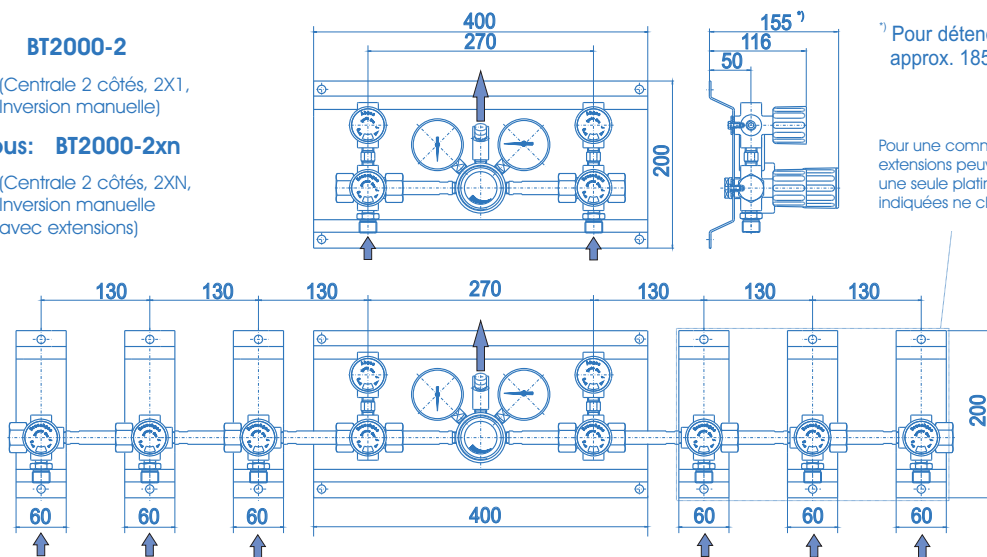
<b>Azote</b>	<b>1.05</b>
<b>Hydrogène</b>	<b>4.00</b>
<b>Argon</b>	<b>0.90</b>
<b>Dioxyde de carbone</b>	<b>0.85</b>
<b>Helium</b>	<b>2.83</b>

## A droite: BT2000-2

(Centrale 2 côtés, 2X1,  
Inversion manuelle)

## Ci-dessous: BT2000-2xn

(Centrale 2 côtés, 2XN,  
Inversion manuelle  
avec extensions)



<sup>\*)</sup> Pour détendeur avec piston approx. 185

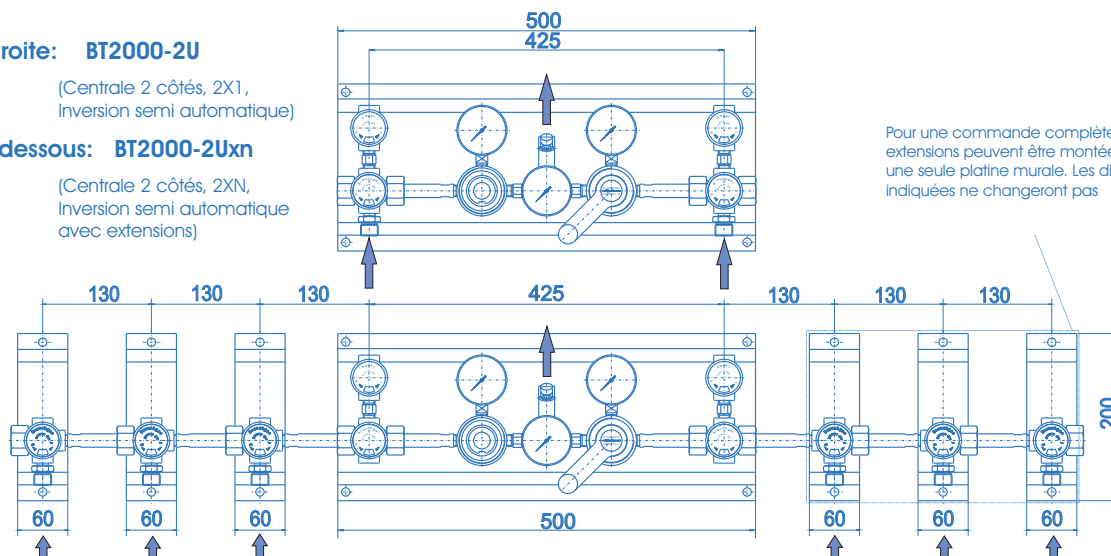
Pour une commande complète, les extensions peuvent être montées sur une seule platine murale. Les dimensions indiquées ne changeront pas

## A droite: BT2000-2U

(Centrale 2 côtés, 2X1,  
Inversion semi automatique)

## Ci-dessous: BT2000-2Uxn

(Centrale 2 côtés, 2XN,  
Inversion semi automatique  
avec extensions)

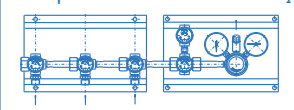


Pour une commande complète, les extensions peuvent être montées sur une seule platine murale. Les dimensions indiquées ne changeront pas

# Centrale de détente BT2000

spectrotec

Exemple: **BT2000-1x3-10-M-N<sub>2</sub>**



Information pour une commande:  
Centrale de détente BT2000

**BT2000 - 1 x 3 - 10 - M - N<sub>2</sub>**

Centrale de détente  
pour l'acétylène voir la  
fiche de données  
BT2000AC

## Series

BT2000 Centrale de détente

## Type

- 1x1 - Centrale de détente 1 bouteille
- 1xn - Centrale de détente n bouteille(s)  
(Poste 1X1 avec n extensions \*)
- 2x1 - Centrale de détente 2 bouteilles avec inversion manuelle
- 2xn - Centrale de détente n bouteille(s) avec inversion manuelle  
(centrale 2X1 avec 2Xn extensions \*)
- 2Ux1 - Centrale de détente 2 bouteilles avec inversion semi automatique
- 2Uxn - Centrale de détente n bouteille(s) avec inversion semi automatique  
(Centrale 2UX1 avec 2Xn extensions \*)

\*) Pour une centrale n bouteilles le bloc de vanne à l'entrée du détendeur est utilisé pour la fermeture générale mais aussi pour la purge. Donc pour chaque bouteille une extension est nécessaire ( par ex 1X3: Centrale + 3 extensions )

## Type de gaz

Précisez la nature du gaz

## Indicateur de press. d'entrée

- M - Manomètre
- K - Manomètre à contact

## Pression de sortie P<sub>2</sub>

- 10 - jusqu'à 10 bar \*
- 20 - jusqu'à 20 bar \*
- 50 - jusqu'à 50 bar \*\*
- 100 - jusqu'à 100 bar \*\*
- 200 bar on request
- \* Détendeur à membrane
- \*\* Détendeur à piston

## Spécifications

- SPECTROTEC - Les composants garantissent une qualité maximale par l'utilisation de matériaux de haute qualité et une assurance qualité certifiée ISO 9001.
- Chaque éléments en contact avec le gaz est déshuilé et dégraissé avant montage.
- SPECTROTEC - Chaque pièce produite subit un contrôle individuel de fuite à l'hélium

## Applications

- Pour tous gaz compatible avec les matériaux utilisés tel que : air, oxygène, azote, dioxyde de carbone, hydrogène ( pur ou en mélange), méthane.

## Manomètre

- Chaque détendeur est équipé de deux manomètres indiquant les pressions amont et aval.

## Note importante concernant le choix des composants

- Afin d'assurer un fonctionnement en toute sécurité, il est essentiel de prendre en compte l'ensemble des paramètres lors du choix de la centrale.
- Le respect des règles applicables sont sous la responsabilités de l'utilisateur tant sur la fonctionnalité de chaque élément, sur la mise en œuvre du matériel et sur la compatibilité des matériaux tenant compte aussi des températures d'utilisation.

## Pour d'autres informations nous vous recommandons les brochures suivantes:

- Centrale de détente BT2000 AC pour acétylène
- Centrale de détente BUI3 pour débit important
- Centrale de détente BUI3 AC pour acétylène
- Caractéristiques techniques - Comment trouver le bon détendeur
- Centrale de distribution pour gaz industriel