

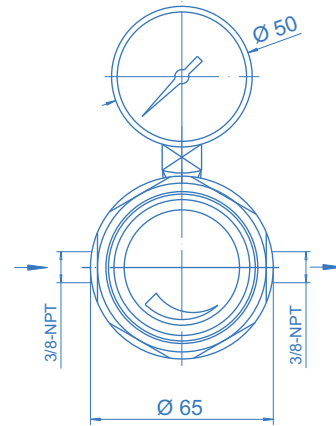
Leitungsdruckregler LM71

spectro lab



Druckregler LM71

Hauptabmessungen Druckregler LM71



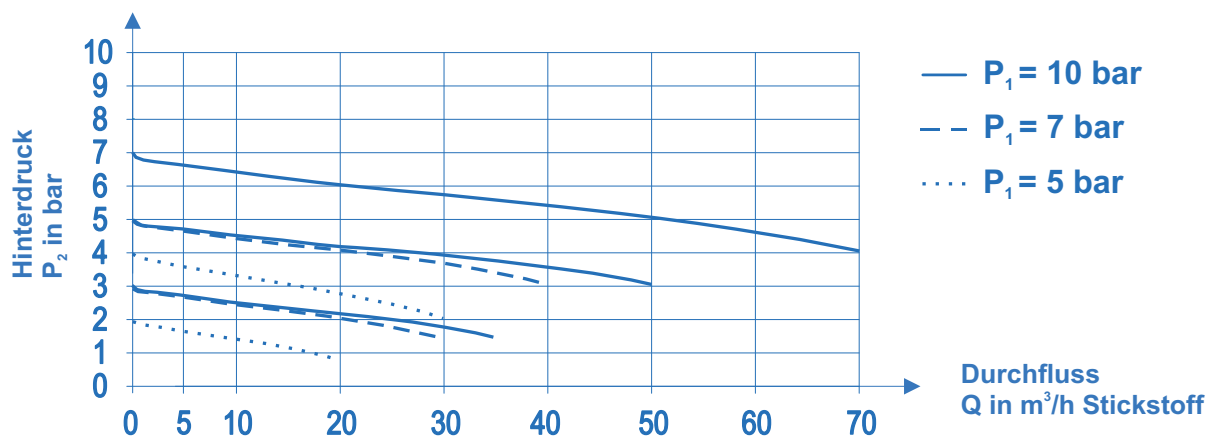
Produktmerkmale

- Einstufiger Leitungsdruckregler für nicht korrosive Gase und Gasgemische, bis Qualität 6.0.
- Neues Design im Labor-Look
- Hohe Regelgenauigkeit
- ECD-tauglich
- Hinterdruckbegrenzung durch Spezialarretierung
- Federdeckel epoxidharzbeschichtet

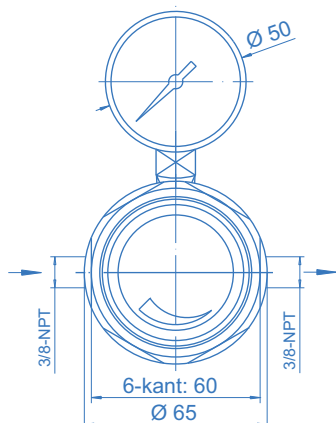
Technische Daten

Vordruck P_1	max. 50 bar
Hinterdruck P_2	max. 20 bar
Durchfluss Q	siehe Kennlinien
Werkstoffe	
Gehäuse:	Messing verchromt
Membrane:	Hastelloy
Sitzdichtung:	PTFE
Ein- / Ausgang	3/8"-NPT innen
Manometeranschluss	1/4"-NPT innen
Leckrate	1×10^{-8} mbar l/s He
Gewicht	1,5 kg

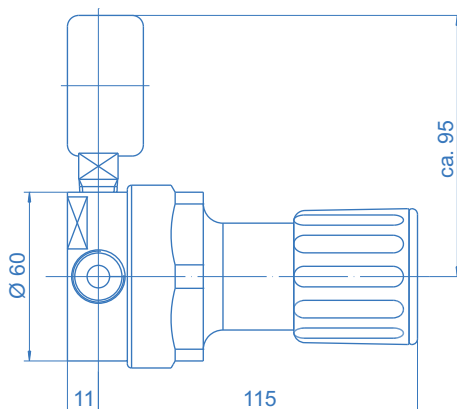
Durchflußkennlinien LM71



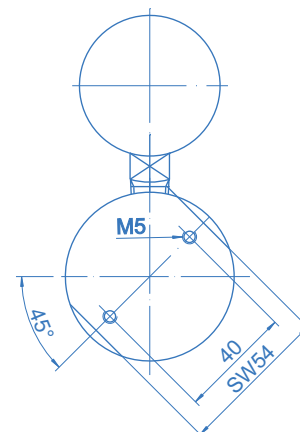
Abmessungen - Druckregler LM71



Seitenansicht



Rückansicht / Befestigung



Bestellangaben: Druckregler der Baureihe LM71

LM71 - 50 - 10 - 0 - M - 0 - N₂

Vordruckbereich P₁

50 - max. 50 bar

Hinterdruckbereich P₂

1,5 - bis 1,5 bar
4 - bis 4 bar
10 - bis 10 bar
20 - bis 20 bar

Gasart

Bitte Gasart angeben!

Hinterdruckanzeige

B - Blindstopfen
M - Manometer
0 - 1/4"-NPT-Port

Spezifikationen

- SPECTROLAB - Armaturen garantieren höchste Qualität. Dies wird durch den Einsatz von hochwertigen Materialien und einer Qualitätssicherung nach DIN ISO 9001 erreicht.
- Alle medienberührten Bauteile werden mit dem speziellen Reinigungsverfahren SPECTRO-CLEAN® in einer Ultraschall-Reinigungsanlage (FCKW-frei) gereinigt und ausgeheizt.
- SPECTROLAB - Armaturen unterliegen einer 100% Funktions- und Helium-Dichtheitsprüfung mit einem Massenspektrometer.

Achtung Druckreglerauswahl

- Um eine sichere, problemlose Funktionsleistung zu gewährleisten, muß die gesamte Systemauslegung bei der Auswahl eines Druckreglers berücksichtigt werden.
- Druckreglerfunktionen, Materialverträglichkeit, korrelierende Temperaturbereiche, vorschriftsmäßige Installation, Betätigung und Wartung liegen in der Verantwortung des Systemauslegenden und des Anwenders.